



Curso de electrolisis percutánea intratisular (EPI) en el tratamiento de lesiones de tejidos blandos del aparato locomotor. Nivel 1

PROFESOR

Dr. Jose Manuel Sanchez

- Fisioterapeuta creador de la Técnica Electrólisis Percutánea Intratisular (EPI®) en la regeneración de tejidos blandos.
- Director de I+D +F de Epimedical España.
- Director del Centro de Rehabilitación Deportiva CEREDE de Barcelona
- Especialista Minimally Invasive Technique (MIT) for treating Musculoskeletal disorders
- Doctor en Ciencias de la Salud por la AIU en EEUU,2009.
- Candidato a Doctor en Medicina y Cirugía Universidad León. Investigador del Departamento de Medicina,Cirugía y Anatomía Veterinaria de la Universidad de León
- Fisioterapeuta especialista en deporte.
- Profesor del Master de Alto Rendimiento del F.C.Barcelona e INEFC
- Profesor del Master en Podología Deportiva de la Universitat de Barcelona

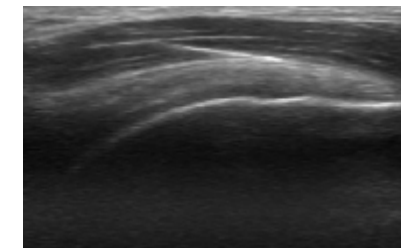
OBJETIVOS:

- Conocer los mecanismos fisiopatológicos de las diferentes estructuras de tejidos blandos del aparato locomotor.
- Dominar los principios básicos de la aplicación de la EPI®
- Dar a conocer a los alumnos los últimos avances en la aplicación de la EPI®.
- Ser capaces de identificar los efectos de la EPI® mediante Control ecográfico con doppler-color.



PROGRAMA:

- Conceptos básicos de la electrolisis percutánea intratisular EPI®
 - Investigaciones actuales de la EPI®
- Fisiopatología de los tejidos blandos del aparato locomotor.
 - . Tendinosis
 - . Fibrosis muscular
 - . Reparación/regeneración muscular
 - . Reparación/regeneración tendinopatías
 - . Reparación/regeneración ligamentos
- Elastografía ecográfica en los tejidos blandos
- Aplicación de los constructos biológicos a la regeneración de tejidos blandos
- Modelo neuroisquémico en la patogenia de la lesión crónica de tejidos blandos
 - Efectos biológicos de la EPI®
 - Proceso de oxidación/reducción de la EPI®
- Secuencia temporal de las respuestas moleculares y celulares mediante la EPI®
- Efectos de las revoluciones de la aguja en el tejido blando según el modelo de Langevin
- Técnica de la rejilla en el tratamiento de las entesopatías mediante la EPI®
 - Bioimpedancia de los tejidos del aparato locomotor.Tejido patológico/tejido normal
- Aplicación de la EPI® en la patología de tejidos blandos del complejo articular del hombro.**
- Aplicación de la EPI® en la patología de tejidos blandos de la articulación del codo.**
- Aplicación de la EPI en la patología de tejidos blandos de la articulación de la articulación de la muñeca.**
- Aplicación de la EPI® en la patología de tejidos blandos de la articulación de la articulación de la articulación de la cadera y pelvis .**
- Aplicación de la EPI® en la patología de tejidos blandos de la articulación de la articulación de la rodilla.**
- Aplicación de la EPI® en la patología de tejidos blandos de la articulación de la articulación del tobillo y pie:**



**Este curso está dirigido solamente a fisioterapeutas

COLABORA:



Fisioterapia y Rehabilitación



www.epimedical.es

PRECIO DEL CURSO: 450 euros

DIPLOMA.

Al finalizar el curso se entregará un certificado del "Curso de EPI N-I.Tejidos blandos".Activitat acreditada con 3,2 credits pel Consell Català de Formació Continuada de les Professions Sanitàries – Comisión de Formación Continuada del Sistema Nacional de Salud



Equipo de EPI® :1750 euros (IVA incluido)

Pedidos po e-mail a chema632@hotmail.com

